

Pokročilý začátečník



Fazonetka
studio moderního střihu



Návod na beranici/ušanku pro děti i dospělé

Návod na šití najdete zdarma na stránkách www.fazonetka.cz. Střih je chráněn autorským právem a bez souhlasu není dovoleno jej volně šířit nebo prodávat. Není určeno pro komerční účely. Vytvořila Bc. Jana Coufalová

DOPORUČENÝ MATERIÁL

Ideální na tuto čepici je softshell, vysokogramážní teplákovina, manšestr a jiné látky dle vašeho přání. Na podšití doporučuji beránka či warmkeeper.

!!!Důležité upozornění!!!

Některé materiály , jako např. softshell hodně utlumují zvuky a je pak v čepici hůře slyšet. Prosím berte to na zřetel a zejména dětem, které již chodí sami do školy zkontrolujte zda v čepici slyší a zvládnou sledovat provoz!!!

SPOTŘEBA MATERIÁLU

Základní materiál:

Šíře 150cm :

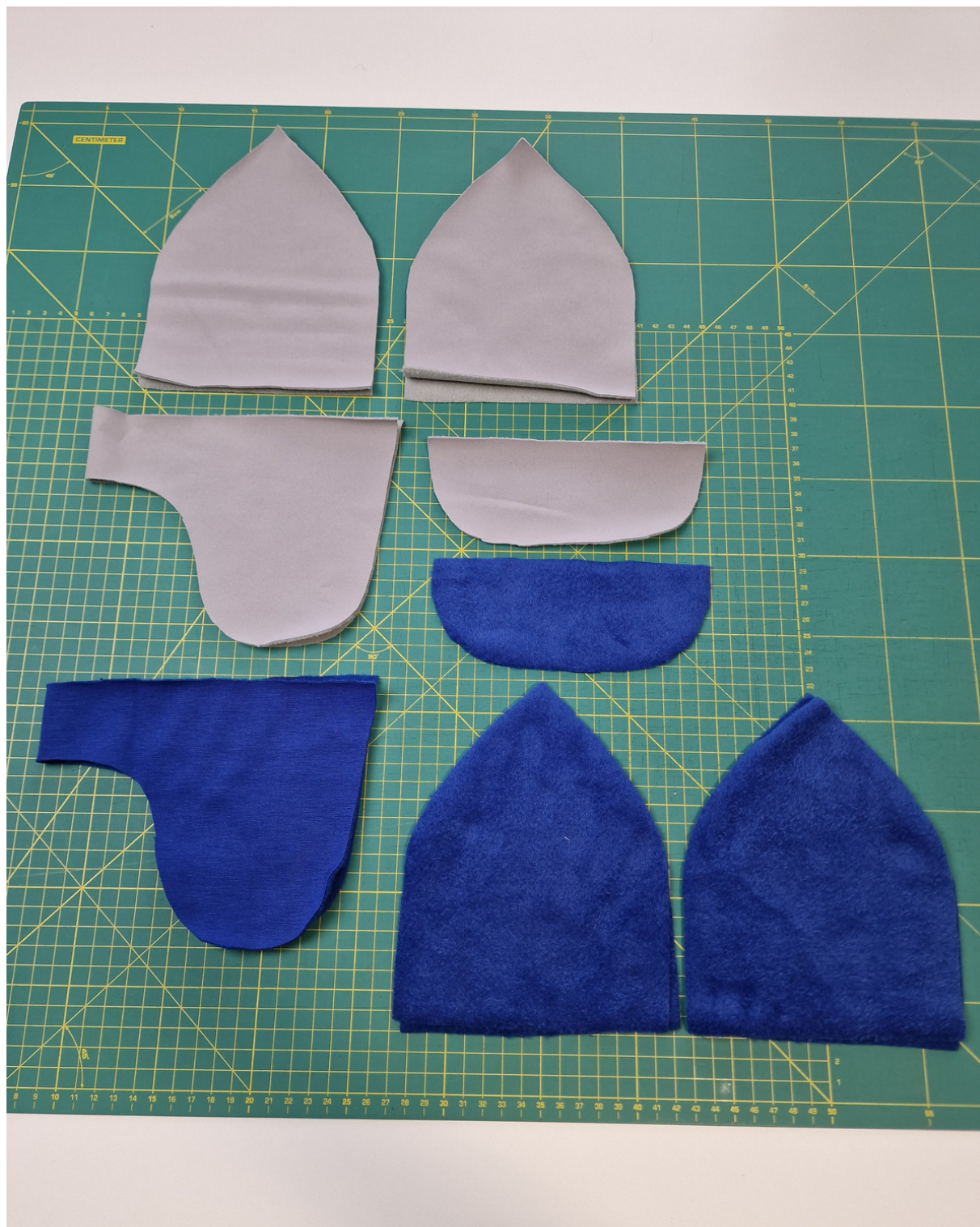
vel.40-4820cm

vel.50-5825cm

stejně množství podšívkového materiálu.

Další potřebný materiál :

- gumička 1cm široká
- suchý zip 2cm široký
- 2cm plastový průvlek
- nebo případně šňůrky na zavázání



1. Nejprve si nastříháme všechny díly dle stříhu. 4x hlavní díl čepice, 1x na přeložku díl uši a 1x na přeložku díl kšilt.
Stejně si nastříháme i vrstvu na podšíť čepice (podšívku).

!!!!Tento stříh již obsahuje přídávky na švy 1cm !!!!



2. Hlavní díly čepice položíme LS na LS a sešpendlíme.



3. Sešijeme si boční švy.



4. Švy v kraji v lícové strany prošijeme.



5. Poté si sestříhneme přebytečné švové přídávky švů.



6. Oba díly položíme na sebe LS na LS a sešpendlíme.



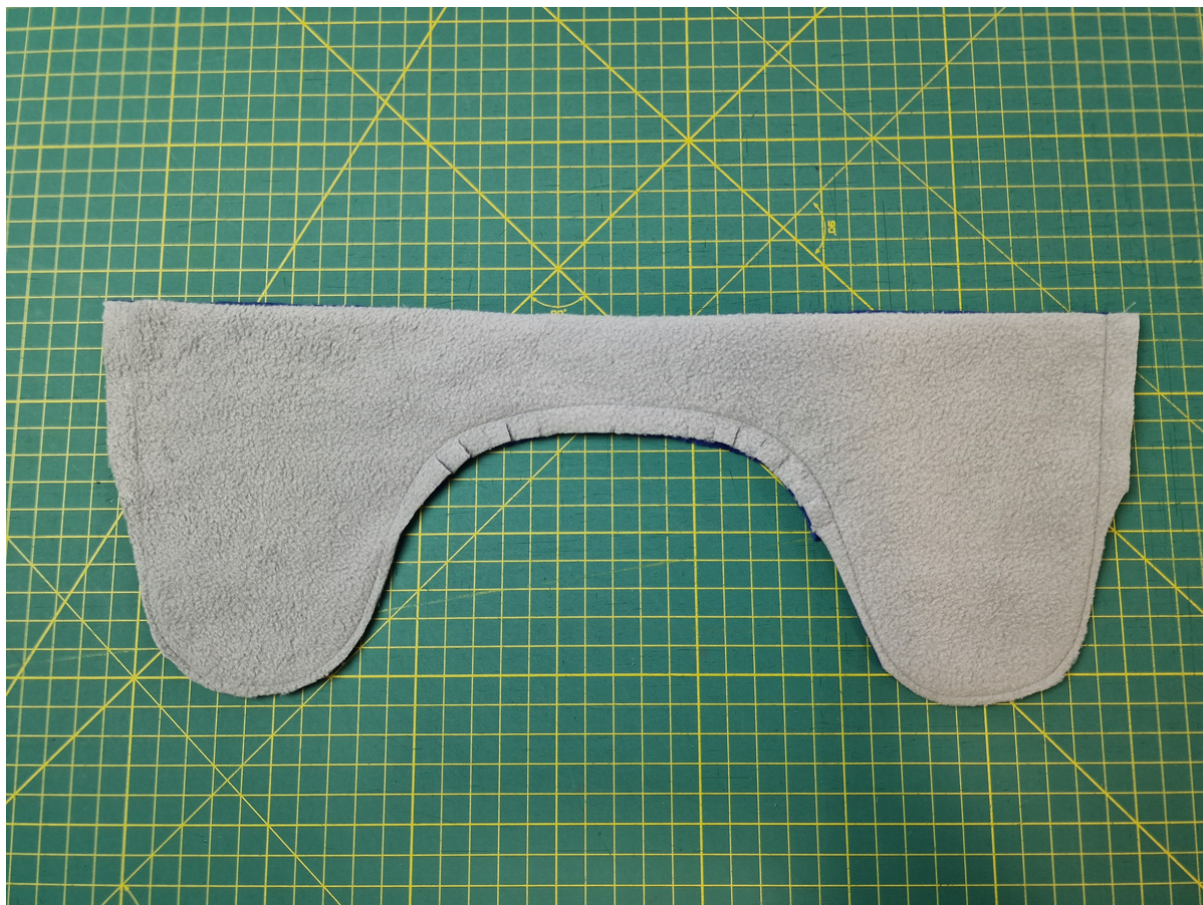
7. Sešijeme a z lícové strany prošijeme. Sestříhneme přebytečné švové přídávky.



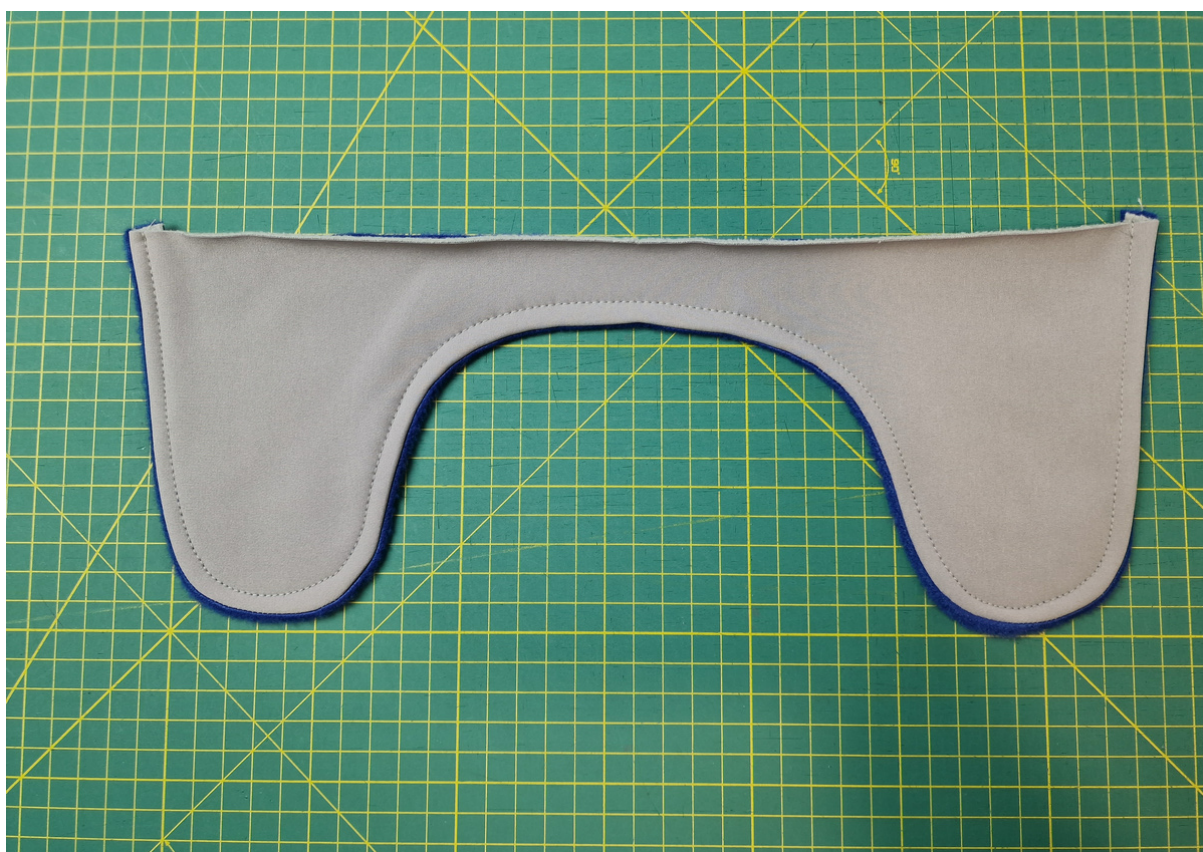
8. Na vrchový díl uši ušanky položíme LS na LS díl podšívkový a sešpendlíme.



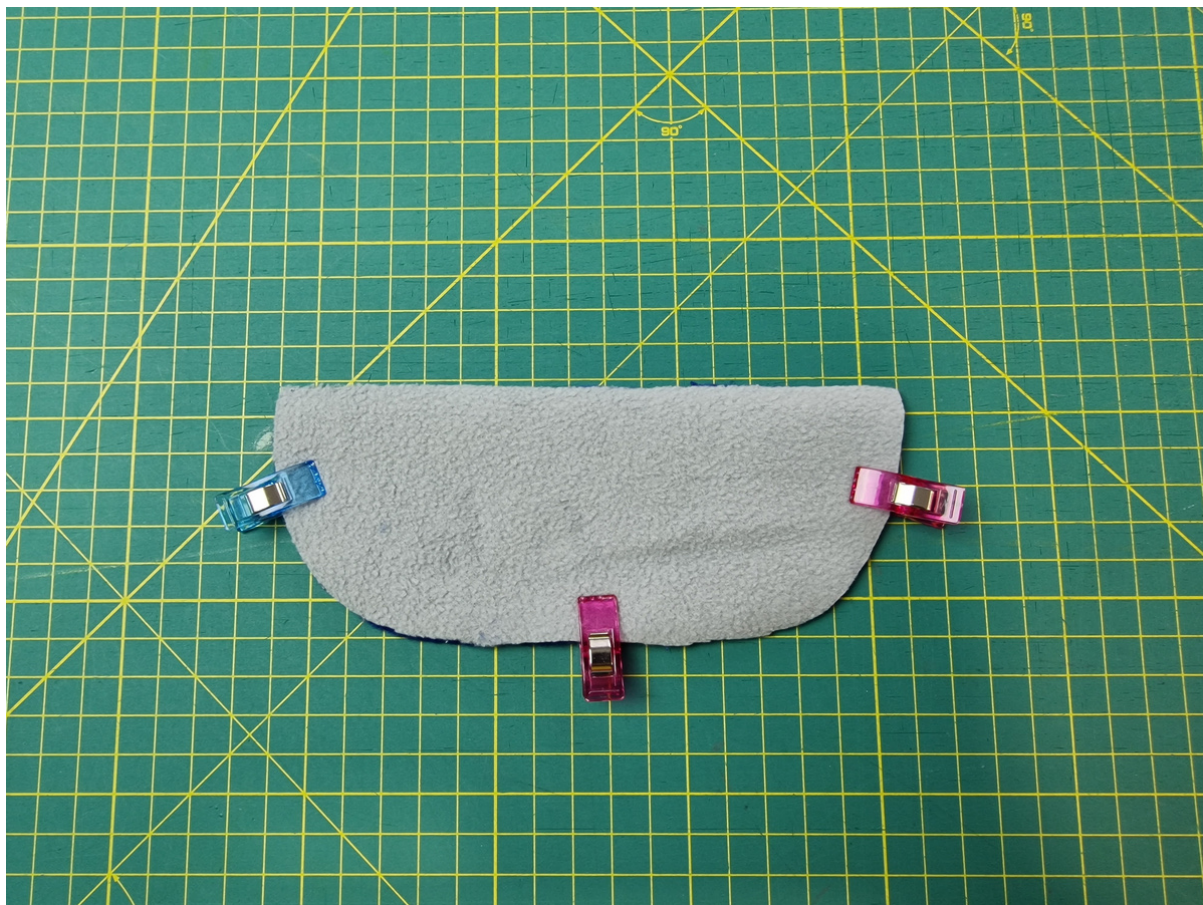
9. Za 1cm sešijeme .



10. Sestříhneme švové přídavky v zaoblení na 2mm a ve vnitřní oblouku přídavky nastříháme po centimetru až těsně ke švu.



11. Přetočíme do lícové strany, vyžehlíme a za patku prošijeme.
(za patku znamená na šíři patky tak, že při šití kraj patky prochází zároveň s krajem dílu)



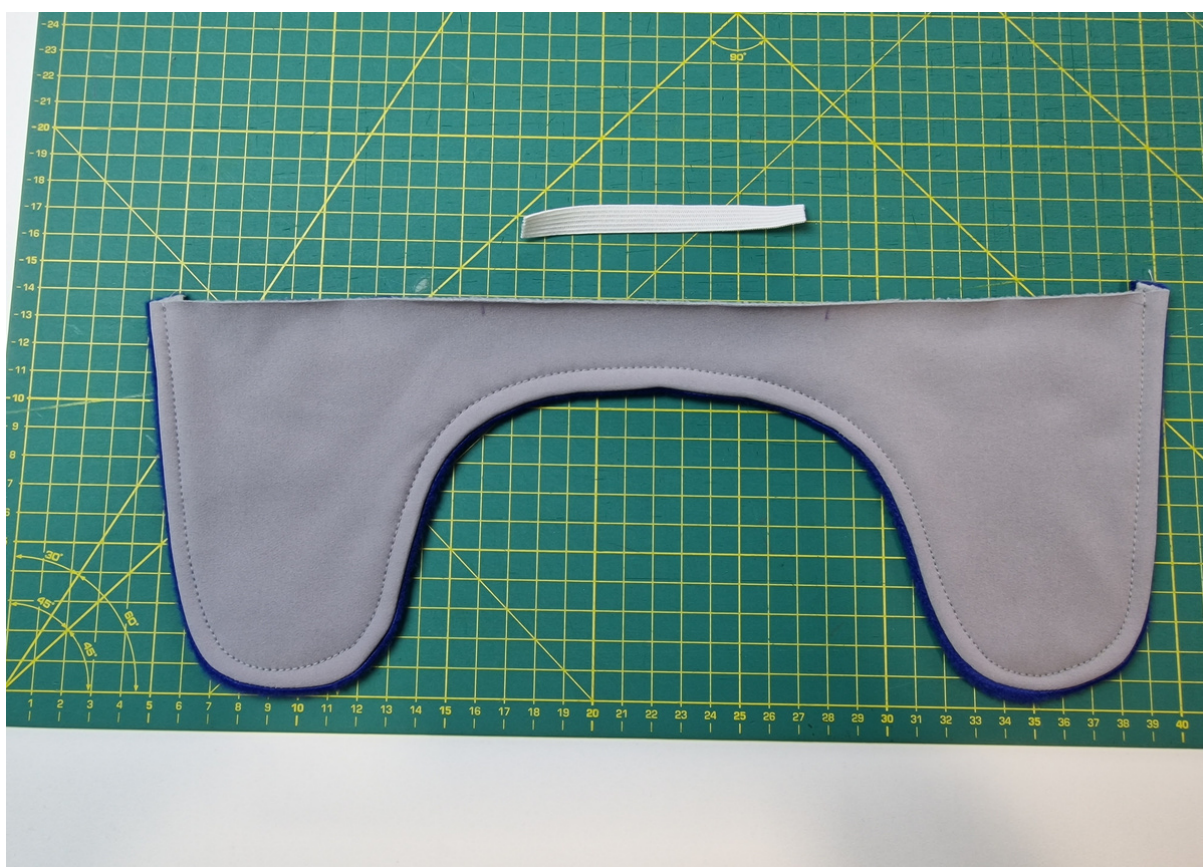
12. Vrchový i podšívkový díl kšiltu položíme na sebe LS na LS.



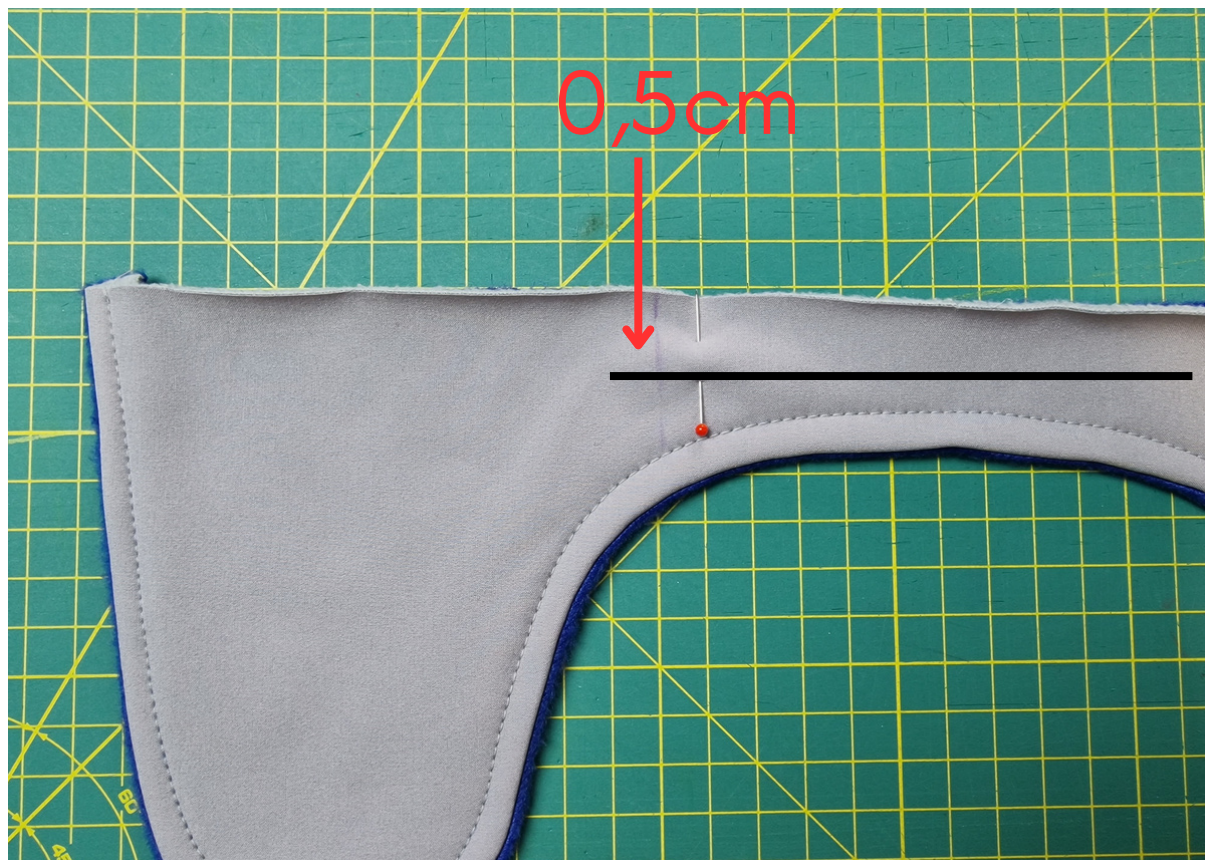
13. Sešijeme



14. Sestříhneme švové záložky na 2mm, otočíme do LS, zažehlíme a prošijeme za patku.



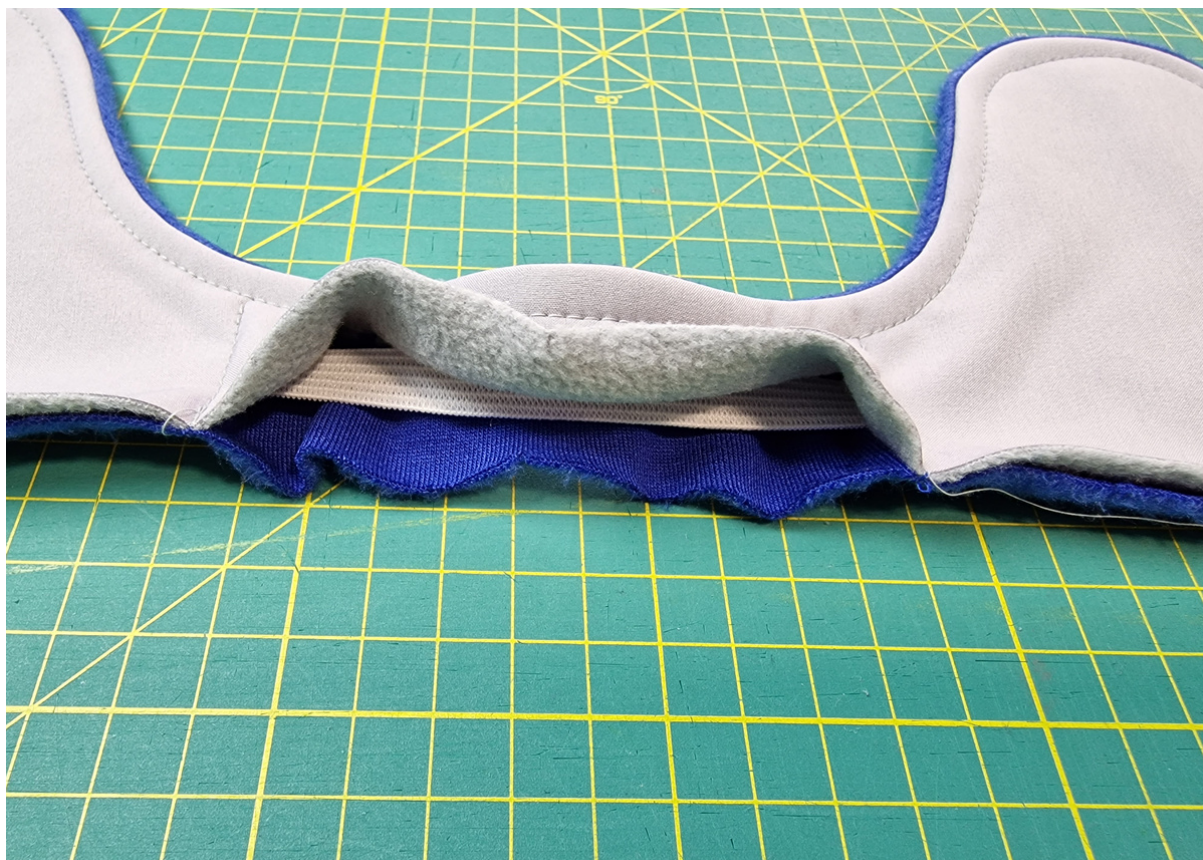
15. připravíme si kousek 1cm široké gumičky, její délka je přibližně 70% vzdálenosti mezi značkami na střihu dílu uši.



16. Gumičku vložíme mezi vrstvy dílu a našpendlíme tak aby cca o 0,5cm směřovala směrem do ušní části dílu. Gumičku vkládáme těsně nad prošití.



17. Stejně našpendlíme i na druhé straně a prošijeme kolmo od vrchního kraje až k prošití dílu. Gumička poslouží k lepšímu padnutí čepice na hlavě.



18. Detail gumičky mezi díly.



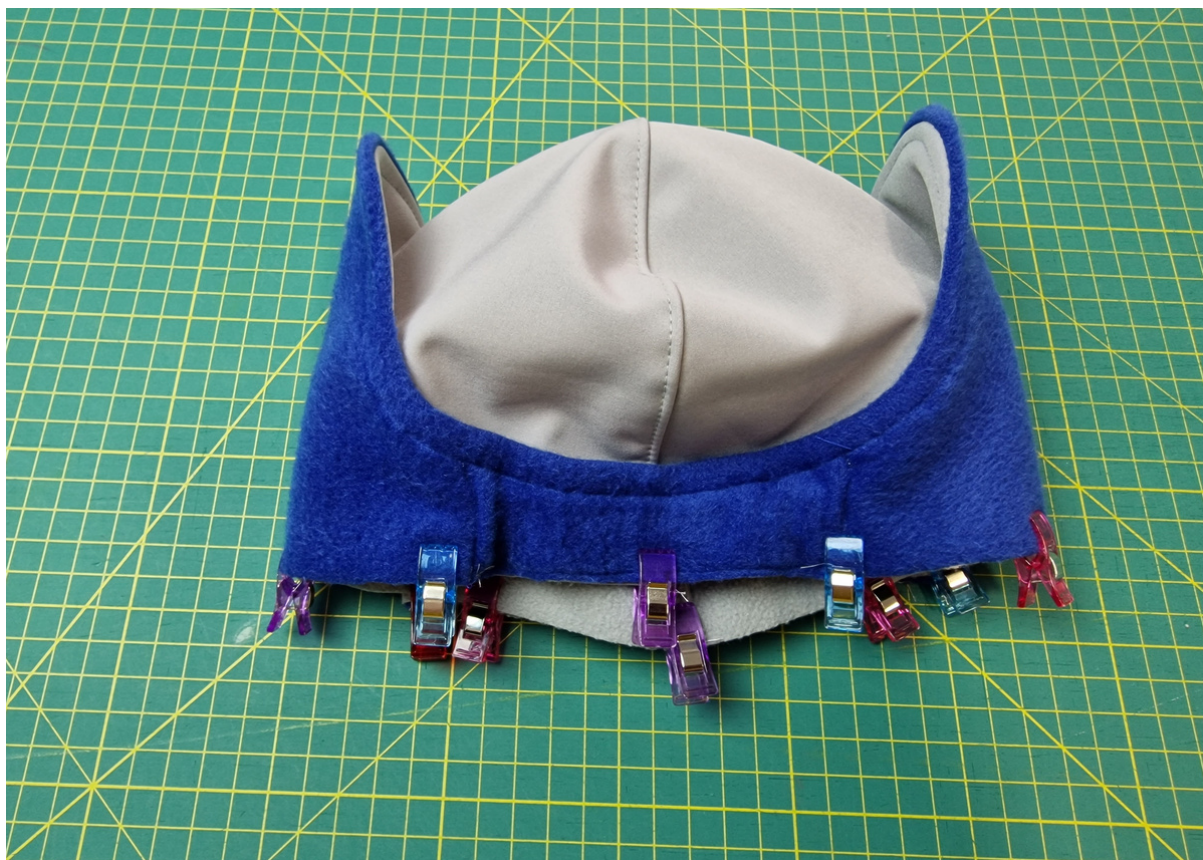
19. Poté si v horní části sešijeme obě vrstvy v kraji k sobě.



20. Připravený díl uši a kšilt našpendlíme na hlavní část čepice. Střed kšiltu leží na švu čepice.



21. Detail našpendlení.



22. Detail našpendlení. Střed dílu uši , leží na protilehlém švu čepice než střed kšiltu.



23. V kraji našijeme tak za 4mm od kraje.



24. Stejným způsobem si sešijeme podšívkovou hlavní část čepice



25. Nejprve boční švy. švy neprošíváme.



26. Poté zkompletujeme.



27. U vrcholu čepice si necháme nedošíť cca 5cm otvor.



28. Do podšívkové čepice, vložíme vrchovou čepici LS na LS a našpendlíme.



29. Sešijeme kolem dokola za 1cm. Poté přetočíme čepici otvorem do líčové strany



30. Podšívkovou část čepice vložíme do vrchové čepice a z LS prošíjeme sesazovací šev čepice v kraji.



31. Detail prošití.



32. Poté ručně zašijeme otvor v podšívkové čepici.



33. Kšilt ohneme směrem nahoru a zašpendlíme. V místě kde jsou červené špendlíky zajistíme prošitím přes všechny vrstvy. Stačí 3 stehy několikrát sem a tam.



34. Po sešití není nic z LS vidět.



35. Detail zajištění kšiltu.



36. Poté již stačí na čepici našít zapínání. Já jsem lila plochý suchý zip. Na levou stranu jsem si našila platový průvlek.



37. Na druhou stranu zipovou měkkou tkanici.



38. Na její konec jsem našila kousek háčkové části suchého zipu.



39. A čepice je hotová. Jako alternativu zapínání je možné na střed zaoblení uší našít např. šňůrky na zavázání. Je to jen na vás co se Vám líbí, či Vám vyhovuje.